

大型児童センター

こども未来館 あいぽーと

中高生版

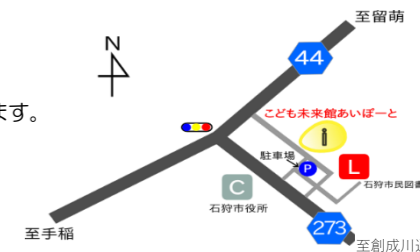
2022年 8月号

発行：こども未来館あいぽーと
指定管理者：特定非営利活動法人こども・コムステーション・いしかり

こども未来館あいぽーとは、石狩市の大型児童センターです。0歳から18歳までのこどもたちが、誰でも自由に利用できます。石狩市地域子育て支援拠点「りとるきっず」、放課後児童クラブ「花っ子クラブ」も併設されています。

住所
石狩市花川北7条1丁目22番地
電話/FAX
0133-76-6688/0133-76-6226
ウェブサイト
http://iport-ishikari.net

開館時間
月曜～金曜 10時～20時
土・日・祝日 9時～18時
乳幼児は保護者の方と一緒に利用となります。
閉館日
毎月第3日曜日、年末年始



★ イベントカレンダー ★

日	月	火	水	木	金	土
	1 キセツクル	2	3	4 スポレク	5 夏休み工作	6
7 休館日	8 ASOBI	9 夏休み工作	10 シアター	11 休館日	12	13
14 休館日	15 ASOBI スポレク	16 シアター	17	18	19	20 スラックライン
21 休館日	22	23	24	25	26	27 プログラミング
28 休館日	29	30	31			

新刊☆登場
「SPY×FAMILY」
「転生したらスライムだった件」
読んでみてね!

参考書を置きました♪
テスト勉強や受験勉強に活用してみてね!
遊びも勉強も両方楽しめる
あいぽーとに是非来てください。

あいぽーとシアター
8月10日(水)・16日(火) 14:00～15:30
参加人数:各8名
大画面で映画館みたい♪何を観るのかは当日までのお楽しみに!

～自由に参加できるイベント～

キセツクル
あいぽーと水族館
With トランスパレント
8月1日(水)～6日(土)
①11:00～11:30 ②15:00～16:00
参加人数:各4名
トランスパレントで海の生き物を作ります。

スポレク
バッサロ
8月4日(木)・15日(月)
17:00～17:45
参加人数:各4名
めずらしいスポーツ
バッサロを体験してみましょう。

おもいっきりASOBI
ドミノでASOBO
8月8日(月)・15日(月)
14:00～15:00
参加人数:各4名
ドミノのコースを作って
みんなと繋げて遊びましょう。

ビジュアルプログラミング言語『ビスケット』
プログラミングであそぼう!
8月27日(土)①14:00～14:50
②14:55～15:45
参加人数:各4名
種からお花が咲く動きを
タブレットを使って作ります。

お知らせ

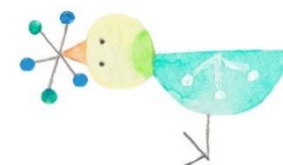
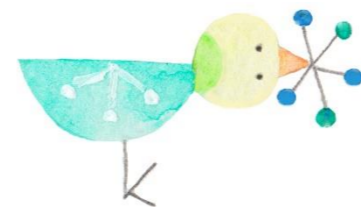
◇開館時間について
新型コロナウイルス感染拡大防止にあたって、開館時間が通常と異なります。
・平日：10時～18時 / 土曜日・夏休み：9時～18時
(館内消毒・換気のため、11:30～13:30は利用できません)
・日曜日、祝日は休館日

◇あそびに来るときは
・バーコードがついている利用者カードを必ず持ってきてください。
・カードを作るときは電話番号の記入が必要です。
(けがをしたり、災害がおきたときに保護者に連絡するため)
◇あそぶときは運動靴で
・プレイスペースは運動靴で遊びましょう。
・「スパイクのついた靴」では遊べません。

◇感染症対策について
・来館した皆様にマスク着用、手指消毒、検温をお願いしています。
・常時館内の換気を行っています。
・ペーパータオル、消毒液、紙コップの設置をしています。
・定期的に玩具、机、椅子、自動ドアのボタンなどを消毒しています。
・館内は抗菌作業済みです。



あいぽーとワークス



なつやす こうさくきょうしつ
夏休み工作教室

エゾシカ角クラフト

8月5日(金)13:40~15:40

参加人数:6名 材料費:300円

シカの角を使って世界にひとつだけの
オリジナル作品を作りましょう。



なつやす こうさくきょうしつ
夏休み工作教室

貝とシーグラスのフレームオブジェ

8月9日(火)①14:00~15:00

②15:30~16:30

参加人数:各8名 材料費:300円



貝とシーグラスを使って
自由な作品を作りましょう。



スラックライン体験会

8月20日(土)

参加人数:10名程度

スラックラインに挑戦してみよう
詳しい内容はあいぽーと内の掲示をみてね!



○夏休み工作教室では事前申し込みが
必要になります。詳しくはあいぽーと
のチラシをみてね。

