

大型児童センター

# こども未来館 あいぽーと

小学生版

2022年 8月号

発行：こども未来館あいぽーと  
指定管理者：特定非営利活動法人こども・コムステーション・いしかり

こども未来館あいぽーとは、石狩市の大型児童センターです。0歳から18歳までのこどもたちが、誰でも自由に利用できます。石狩市地域子育て支援拠点「りとるきっず」、放課後児童クラブ「花っ子クラブ」も併設されています。

**住所**  
石狩市花川北7条1丁目22番地  
**電話/FAX**  
0133-76-6688/0133-76-6226  
**ウェブサイト**  
http://iport-ishikari.net

**開館時間**  
月曜～金曜 10時～20時  
土・日・祝日 9時～18時  
乳幼児は保護者の方と一緒での利用となります。

**閉館日**  
毎月第3日曜日、年末年始



## イベントカレンダー

日	月	火	水	木	金	土
	1 キセツクル	2	3	4	5 夏休み工作	6
7 休館日	8 ASOBI	9 夏休み工作	10 シアター のら～ず	11 休館日	12	13
14 休館日	15 ASOBI スポレク	16 シアター	17	18	19	20 スラックライン
21 休館日	22	23	24 のら～ず	25	26	27 プログラミング こども会議
28 休館日	29	30	31			

しんかん どうじょう  
**新刊☆登場**  
すばい ふあみりー  
「SPY×FAMILY」  
てんせい  
「転生したら  
スライムだった件」  
よ  
読んでみてね!

**のら～ず** 8月10日(水)・24日(水) 15:45～16:30

今月は、じゃがいもの収穫をするよ♪ ※雨天時中止

**こども会議** 8月27日(土) 15:00～16:00

メンバーで話し合っあいぽーとの「あそび」をつくる活動をするよ!

## あいぽーとシアター

8月10日(水)・16日(火) 14:00～15:30

参加人数:各8名

大画面で映画館みたい♪何を観るのは当日までのお楽しみに!

## ～自由に参加できるイベント～

### キセツクル

### あいぽーと水族館

### With トランスパレント

8月1日(水)～6日(土)

① 11:00～11:30 ② 15:00～16:00

参加人数:各4名

トランスパレントで海の生き物をみんなで作ろう!

### おもいっきりASOBI

### ドミノでASOBO

8月8日(月)・15日(月)

14:00～15:00

参加人数:各4名

ドミノのコースを作ってみんなと繋げよう!  
段ボールやビー玉も使ってコースを作ろう♪

### スポレク (体験会)

### バッサロ

8月15日(月) 15:00～15:30

参加人数:4名

めずらしいスポーツ  
バッサロを体験してみよう!

### ビジュアルプログラミング言語『ビスケット』

### プログラミングであそぼう!

8月27日(土) ① 14:00～14:50

② 14:55～15:45

参加人数:各4名

種からお花が咲く動きを  
タブレットを使って作ってみよう

## お知らせ

### ◇開館時間について

新型コロナウイルス感染拡大防止にあたって、開館時間が通常と異なります。

・平日：10時～18時 / 土曜日・夏休み：9時～18時  
(館内消毒・換気のため、11:30～13:30は利用できません)

・日曜日、祝日は休館日

◇退館時間のお知らせ 小学生は17時00分までの利用になります。

### ◇あそびに来るときは

・バーコードがついている利用者カードを必ず持ってきてください。  
・カードを作るときは電話番号の記入が必要です。  
(けがをしたり、災害がおきたときに保護者に連絡するため)

### ◇あそぶときは運動靴で

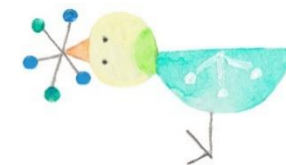
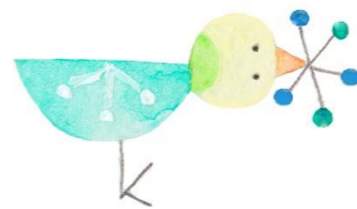
・プレイスペースは運動靴で遊びましょう。  
・「ながぐつ」や「スパイクのついた靴」や「サンダル」では遊べません。



### ◇感染症対策について

・来館した皆様にマスク着用、手指消毒、検温をお願いしています。  
・常時館内の換気を行っています。  
・ペーパータオル、消毒液、紙コップの設置をしています。  
・定期的に玩具、机、椅子、自動ドアのボタンなどを消毒しています。  
・館内は抗菌作業済みです。

# あいぽーとワークス



なつやす こうさくきょうしつ  
夏休み工作教室

## エゾシカ角クラフト

8月5日(金) 13:40~15:40

参加人数: 6名 材料費: 300円

シカの角を使って世界にひとつだけの  
オリジナル作品を作ろう!



なつやす こうさくきょうしつ  
夏休み工作教室

## 貝とシーグラスのフレームオブジェ

8月9日(火) ① 14:00~15:00

② 15:30~16:30

参加人数: 各8名 材料費: 300円

貝とシーグラスを使って  
自由にお絵描きをしよう!



## スラックライン体験会

8月20日(土)

参加人数: 10名程度

スラックラインに挑戦してみよう

詳しい内容はあいぽーと内の掲示をみてね!



夏休み工作教室では事前申し込みが  
必要になります。詳しくはあいぽーと  
のチラシをみてね。

