

こども未来館 あいぽーと

中高生版

2019年
2020年

12・1月合併号

発行：こども未来館あいぽーと
指定管理者：特定非営利活動法人こども・コムステーション・いしかり

こども未来館あいぽーとは、石狩市の大型児童センターです。0歳から18歳までのこどもたちが、誰でも自由に利用できます。石狩市地域子育て支援拠点「りとるきっず」、放課後児童会「花っ子クラブ」も併設されています。

住所
石狩市花川北7条1丁目22番地
電話/FAX
0133-76-6688/0133-76-6226
ウェブサイト
http://iport-ishikari.net

開館時間
月曜～金曜 午前9時から午後8時
土・日・祝日 午前9時から午後6時
乳幼児は保護者の方と一緒での利用となります。
閉館日
毎月第3日曜日、年末年始



この冬もあいぽーとはイベントいっぱい☆

干支作り『ねずみ』

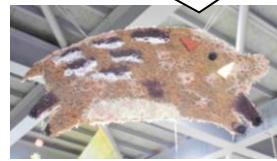


12月14日(土) 13:00～15:00
講師 新屋 彩さん

2019年の干支は子！
みんなでオブジェを作って、あいぽーとに飾ろう♪

事前の申し込みが
必要です

2019年度は毛糸で
イノシシを作ったよ



あいぽーとピカピカ大作戦

12月21日(土) 13:30～15:30

新年を迎える前に、あいぽーとも大掃除！掃除をすると心もなんだかスッキリするかも？がんばって掃除をした後は、みんなで「おしるこ」を食べるよ♪おしるこの小豆は、あいぽーとの畑で“のら～ず”メンバーが育てたものです☆

事前の
申し込みが
必要です



こども新年会 2020

1月11日(土) 13:00～15:40

2020年もたくさんあいぽーとであそぼう！

こども新年会では「あそび初め」として、みんなで楽しくできる遊びを用意してお待ちしています♪懐かしい遊びや、テクニックや体力が試される遊びなどなど、この日ならではの遊びを楽しんでね☆

13時から「新芸能集団“乱拍子”」の獅子舞が門付けをしてくれます！

あたまか頭を噛んでもらったら、ご利益があるかも…？！

冬休みポカポカ企画

頭と体をつかってホットに冬を乗り越えよう！

パツとひらめく！ ツツゴラム

12月25日(水)～1月15日(水)

自由に参加できます

7つのパーツを使って、シルエットパズルに挑戦！パーツを組み合わせて、問題の形にしてみよう！
ひらめき力が試される！！💡

THE KING OF SHIPPOTORI ザ キング オブ しっぽとり

1月8日(水)～10日(金)
14:00～14:45

スピードや瞬発力が勝利のカギ？
一対一の真剣勝負でしっぽとりバトル！
しっぽとり最強は誰だ！？

自由に参加できます

スタジオを利用する中高生が企画運営や交流する場！

スタジオ会議

<会議の予定>
12月21日(土) 13:30～15:30
内容：スタジオ☆ピカピカ大作戦
今年1年使ってきたスタジオを大掃除！
2019年は、どんな活動や変化があったかな？
1年を振り返りながらキレイにしよう☆

1月18日(土) 15:00～16:15
内容：3月のイベントについて
3月にスタジオ会議のイベントを実施予定しています♪節目の3月にやりたいこと実現させませんか？

グループから最低1名参加

バンド活動をするグループは必ず受けよう！

スタジオ研修

アンプやミキサー、ドラムなどの機材が揃っているスタジオ！研修を受けてぜひ利用してみようね♪

<研修の予定>
12月7日(土) 11:30～14:00
1月18日(土) 17:30～20:00

※中学生と高校生対象

12月11日(水) 17:30～20:00
1月8日(水)

※高校生のみ対象

☆予約の受付は、研修日2日前の20時締め切りです！
☆電話(0133-76-6688)か直接指導員に伝えてね♪

裏面もめくってね♪イベント情報がまだまだあるよ☆

はらぺこクラブ

- ◇日時 12月1日(日)、1月5日(日)
10:30~13:30
- ◇参加費 200円
- ◇持ち物 170円・パンダ

冬もはらぺこクラブでお昼ご飯
を作って一緒に食べよう♪
今月は何を作るのかな??



事前の申し込みが必要です

ビジュアルプログラミング言語『ビスケット』

自由に
参加できます

プログラミングであそぼう!

- 12月22日(日)、1月26日(日)
- ①13:30~14:20 ②14:25~15:15

『ビスケット』という
ソフトが入ったタブレット
を使ってプログラミングを
体験! 12月はシューティングゲーム、
1月は対戦ゲームを作るよ!



スポレク

雪が降る季節でも室内スポーツを楽しんじゃおう!

あいぽーとマッチ ~バドミントン~



自由に
参加
できます

- 12月8日(日)14:00~15:00

冬のあいぽーとマッチは大人気のバドミントン♪
2019年、最後に有終の美を飾るペアは誰かな?
みんなの参加をお待ちしております!!

〈エントリー要項〉

- ◇対象: 中学1年生~高校3年生
- ◇募集: 1チーム2名、先着6チーム
- ◇受付: 11月19日(火)~試合開始前まで



リングテニス

- 1月12日(日)
16:00~17:00

ルールは簡単だけれど、意外と
難しいリングテニス!
バウンドする前にリングをキャッチ☆
相手の取りにくいところを狙ったり
フェイントを使ったり、
中高生のテクニックが
試される!?



ナニツクル

あいぽーとで使える日用品をみんなで作る時間だよ!

カラフルブックスタンド

- 1月22日(水)~1月24日(金) 15:00~15:45
- 1月25日(土) 14:00~14:45

あいぽーとには本がたくさん! みんなでブックスタンドを
作って、たくさんある本をカラフルできれいに整理しよう♪



自由に
参加
できます

あいぽーとワークス

本格的な料理を楽しもう♪

『クリスマス クッキング』



- 12月22日(日) 10:30~14:00
- 講師: 袴田 龍太郎 さん

メインディッシュからデザート
まで、本格的なメニューを作るよ♪
クリスマスにぴったりな
デコレーションもして、
クリスマスを味わおう☆



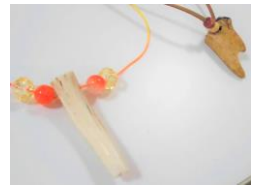
どんな形にする?



『エゾシカ角クラフト』

- 1月12日(日) 13:00~15:00
- 講師: 宮崎 亨 さん

北海道に生息しているエゾシカの
角を使って、世界に一つしかない
アクセサリやキーホルダーを作ろう!
ヤスリで磨けば
磨くほどツヤツヤに
なっていくよ♪



申し込みが必要です! くわしくは別紙「冬休みチラシ」をご覧ください☆

冬休み工作 手編みであったか

『ネックウォーマー』

- 1月13日(祝月) 前半: 10:00~12:00
- 後半: 13:00~15:00

北海道の冬は長くて寒い...! 自分でネックウォーマーを
編んで暖かく冬を乗り越えよう♪ 編む機械も身近なもので
手作りします! ボタンなどでアレンジもできるよ☆



長~い冬に、ふだんはできない特別な体験をしよう♪

お知らせ

〈プレイスペースの利用について〉

あいぽーとのプレイスペースは、運動靴で遊びましょう。
ブーツや長靴はケガのもと!!
※スパイクのついた靴での利用はできないのでご注意ください!

〈利用時間〉

中学生は学校の郊外生活のきまりで帰宅時間が18時までのため、
17時45分までの利用となります。

〈休館日〉

・[第3日曜日] 12月15日、1月19日 ・[年末年始] 12月29日(日)~1月3日(金)
☆2020年は1月4日(金)から開館です!

